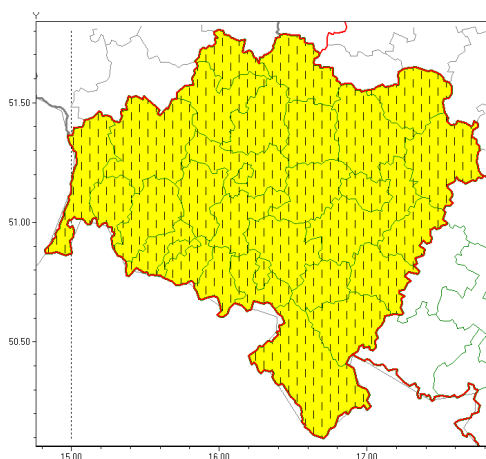




Zasięg ostrzeżeń w województwie

Intensywne opady deszczu
2021-08-30 10:07



WOJEWÓDZTWO DOLNO ŁĄSKIE
OSTRZEŻENIA METEOROLOGICZNE ZBIORCZO NR 135
WYKAZ OBSZARÓW ZUJCIANYCH OSTRZEŻENIAMI
o godz. 10:07 dnia 30.08.2021

Zjawisko/Stopień zagrożenia	Intensywne opady deszczu/1 ZMIANA
Obszar (w nawiasie numer ostrzeżenia dla powiatu)	powiaty: bolesławiecki(66), dzierżoniowski(74), głogowski(61), górowski(62), jaworski(68), Jelenia Góra(84), kamiennogórski(83), karkonoski(84), kłodzki(89), Legnica(65), legnicki(65), lubański(84), lubuski(61), lwówecki(86), milicki(65), oleśnicki(65), oławski(67), polkowicki(61), strzebiński(72), redziński(62), widnicki(69), trzebnicki(65), Wałbrzych(83), wałbrzyski(86), wołowski(62), Wrocław(66), wrocławski(66), ząbkowicki(81), zgorzelecki(75), zlotoryjski(69)
Ważność	od godz. 15:00 dnia 30.08.2021 do godz. 18:00 dnia 31.08.2021
Prawdopodobieństwo	85%
Przebieg	Prognozowane są intensywne opady deszczu o umiarkowanym, lokalnie silnym natężeniu. Wysokość opadu od 20 mm do 35 mm, miejscami do 45 mm. Lokalnie możliwe są również burze.
SMS	IMGW-PIB OSTRZEŻENIA: DESZCZ/1 dolno łąskie (wszystkie powiaty) od 15:00/30.08 do 18:00/31.08.2021 do 45 mm, możliwe burze. Dotyczy powiatów: wszystkie powiaty.
RSO	Woj. dolno łąskie (wszystkie powiaty), IMGW-PIB wydał ostrzeżenie pierwszego stopnia o intensywnych opadach deszczu
Uwagi	Zmiana dotyczy korekty terminu rozpoczęcia i zakończenia zjawiska. Ze względu na dynamiczną sytuację, ostrzeżenia mogą być aktualizowane.
Dyżurny synoptyk IMGW-PIB	Marek Kurowski



Instytut Meteorologii i Gospodarki Wodnej - Państwowy Instytut Badawczy
Centralne Biuro Prognoz Meteorologicznych - Wydział we Wrocławiu

51-616 Wrocław ul. Parkowa 30
tel: 071-320-01-50, fax: 071-348-73-37
email: meteo.wroclaw@imgw.pl
www: www.imgw.pl

Opracowanie niniejsze i jego format, jako przedmiot prawa autorskiego podlega ochronie prawnej, zgodnie z przepisami ustawy z dnia 4 lutego 1994r o prawie autorskim i prawach pokrewnych (dz. U. z 2006 r. Nr 90, poz. 631 z późn. zm.).

Wszelkie dalsze udostępnianie, rozpowszechnianie (przedruk, kopiowanie, wiadomości sms) jest dozwolone wyłącznie w formie dosłownej z bezwzględnym wskazaniem źródła informacji tj. IMGW-PIB.